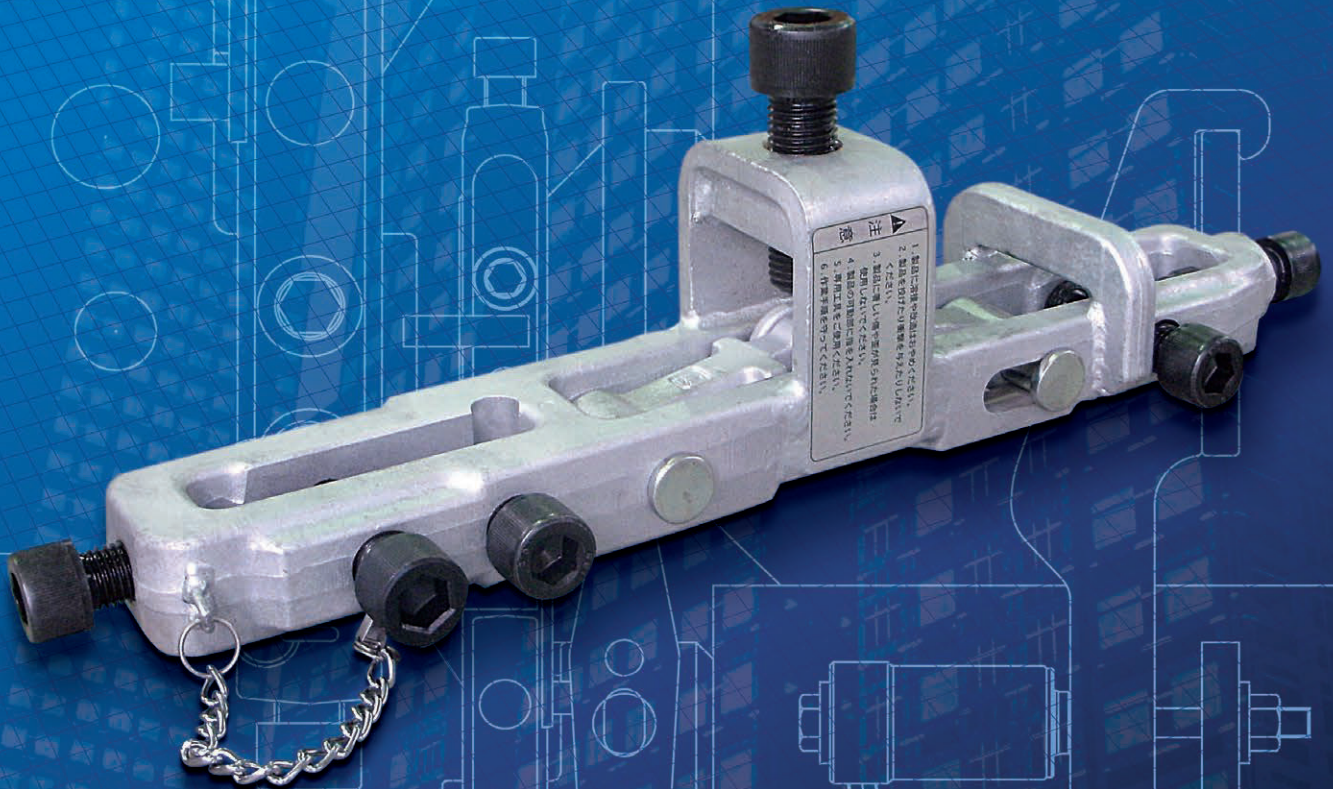


鉄 骨 建 方 治 具

A T O M U - 7 0 1

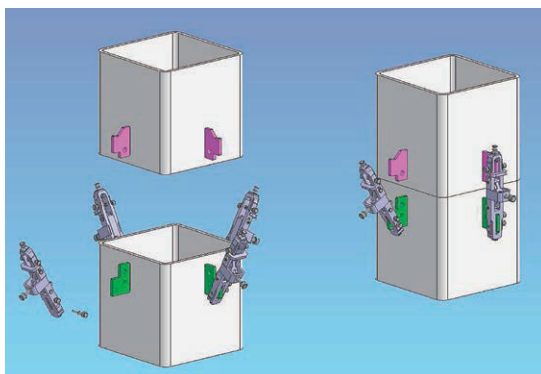


鉄骨建方治具「ATOMU-701」

商品名 ATOMU-701

重量 約19kg

用途 鉄骨建方・目違い調整・歪み調整



特徴

1 安全性の向上！

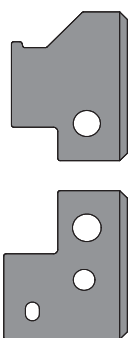
- 高所作業の低減・作業空間の確保。
- 貫通ボルトにて治具を固定する為、落下の心配がありません。
- ワイヤレスの為、つまずきや引っ掛かり事故はありません。
- 転倒防止

2 工期の短縮！

- 建方時ワイヤ・レバブロックの取付不要により建方時の時間短縮。
- 仮ボルト・プレート取付不要により建方時の時間短縮。
- 建方時のクレーン解放までの時間短縮。
- 建方効率化による工期短縮。

3 コスト削減！

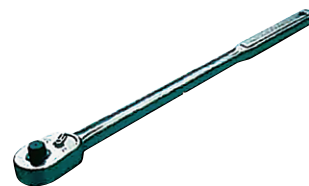
- ワイヤ・レバブロック不要。
 - 歪みピースが不要。
 - 建方時の作業員の低減。
 - 工期短縮による人員削減。
 - 仮ボルト、スプライスプレートが不要
- ※20tを超える柱は別途吊吊ピースを取り付けてください。



エレクションピース



ATOMU-701



ATOMU 専用工具

革新的な工法でさらなる進化をとげた

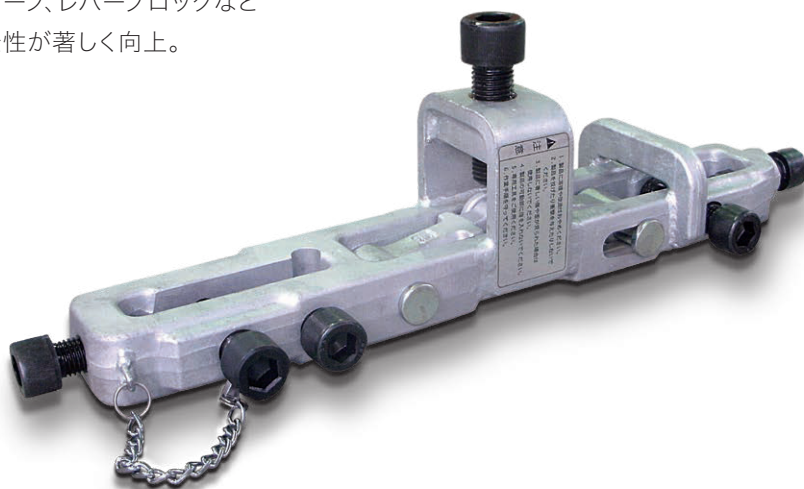


ATOMU-701

鉄骨建方に革新を！

従来工法の歪み直しに必要な、ワイヤロープ、レバーブロックなどが不要となり、作業空間の確保及び安全性が著しく向上。
孔明け加工の削減

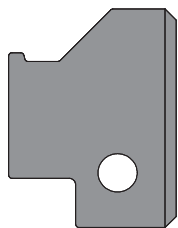
- スムーズな脱着
- 目違い修正が容易
- 鉛直方向のレベル修正が可能
- 待ち受け建て入れが可能



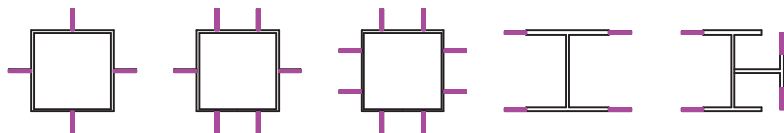
エレクションピース

在来工法のエレクションピースと比べて合理化！

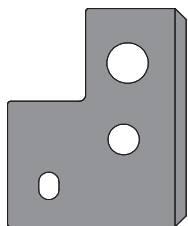
柱脚用
E2強力
(1つ穴)



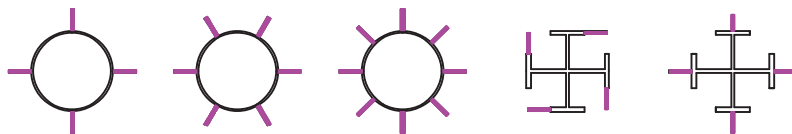
取付例 ATOMU-701専用



柱頭用
E1強力
(3つ穴)



重量:各4kg



鉄骨建方治具



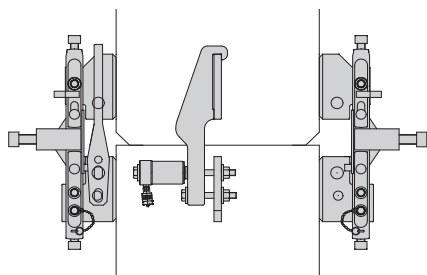
目違い調整治具

梁入れ後も 目違い調整作業を簡単に！

目違い調整治具は、ATOMU専用エレクションピースにワンタッチで装着できます。

梁入れ後の目違い調整を可能にします。

※目違い調整治具はATOMU本体を取り付けたまま使用可能です。



目違い調整治具 セット内容

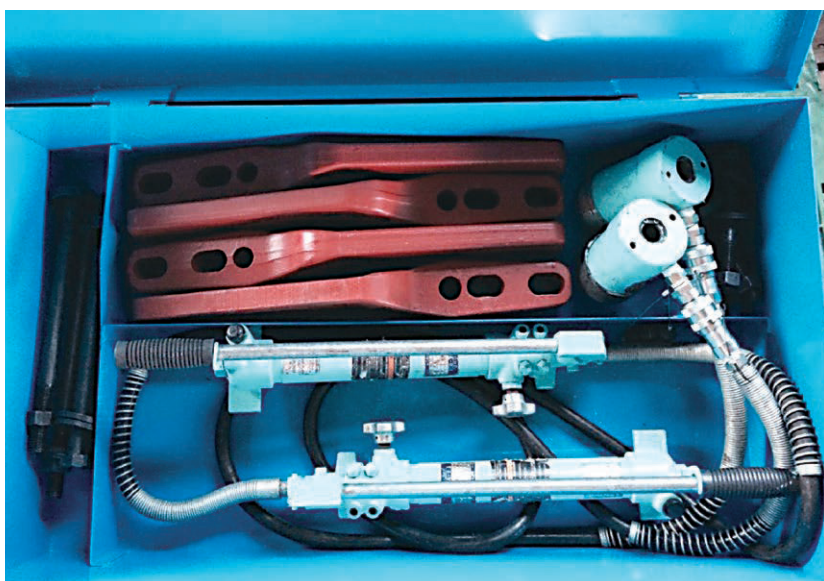
BOXセット

内 容

目 違 い 調 整 板 × 4

油圧ジャッキポンプ × 2

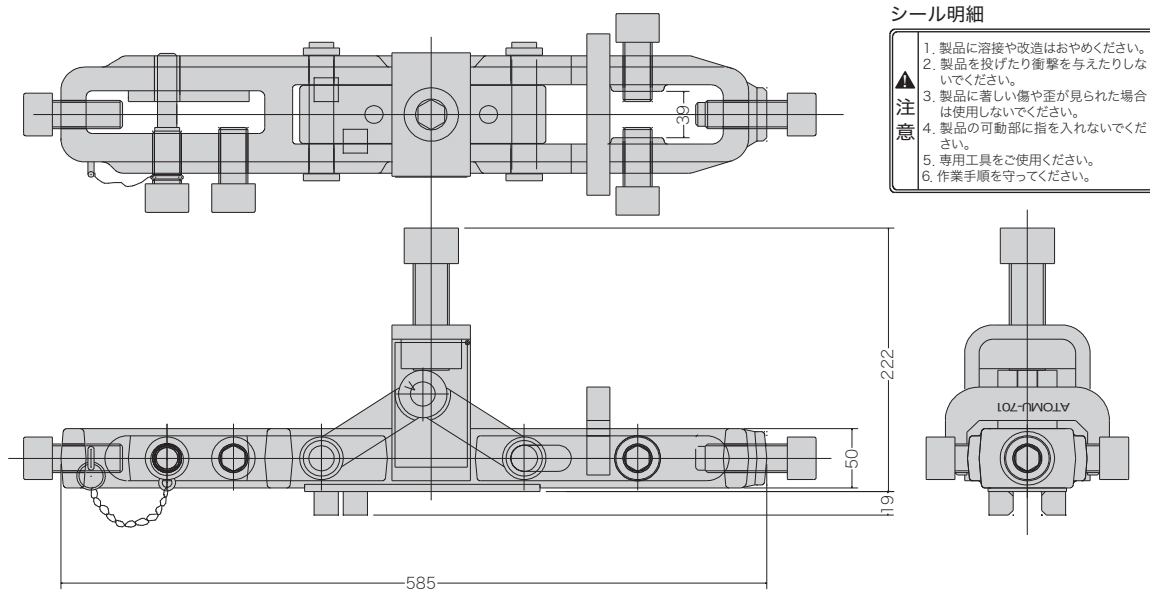
固定ボルト M18×290×4
M18×150×4





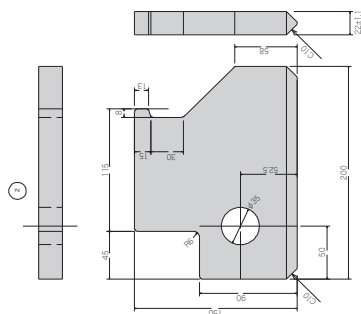
寸 法

ATOMU-701

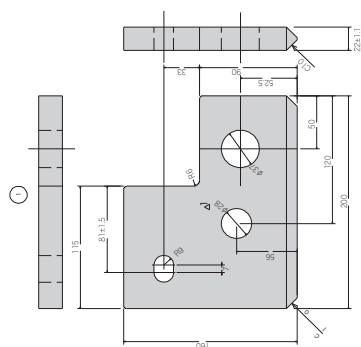


エレクションピース

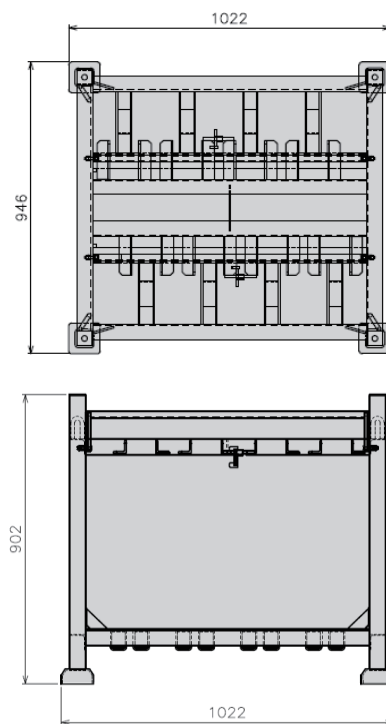
柱脚用 E2強力 (1つ穴)



柱頭用 E1強力 (3つ穴)



専用ラック





ISO9001 ISO14001 認証取得

製品の品質システムに関する国際的な品質規「ISO 9001」と環境マネジメントシステム「ISO 14001」の認証を取得しています。



港製器工業株式会社

【本社】

〒569-8588 大阪府高槻市唐崎中3-20-7
TEL.072-677-5743 FAX.072-678-5237

【東京事業所】

〒102-0074 東京都千代田区九段南2-3-25 平安堂ビル7階
TEL.03-6435-9501 FAX.03-6435-9502

【中京事務所】

〒503-0322 岐阜県海津市平田町土倉121番
TEL.0584-66-5910 FAX.0584-66-5911